



DAMEN / CREW NECK SWEATSHIRTS
STELLA TRIPSTER



STSW146

Iconic Damen Rundhals-Sweatshirt

Terry

85% gekämmte ringgesponnene Bio-Baumwolle, 15% recyceltes Polyester
350 GSM

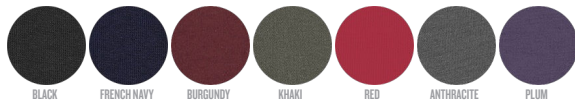
- Raglanärmel
- 1x1 Rippstrick an Halsausschnitt, Ärmelenden und unterem Saum
- Nackenband mit Fischgrätmuster
- Abgesetzter Halbmond im Nacken
- Einfache Absteppung am Halsausschnitt
- Doppelabsteppung an Ärmelenden und unterem Saum

NORMALE PASSFORM

XS S M L XL XXL*

Größentabelle

COLORS



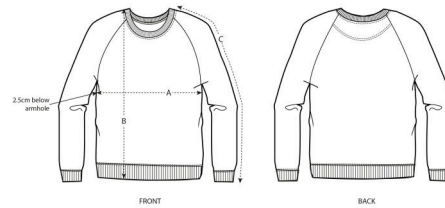
ESSENTIAL HEATHERS



SPECIAL HEATHERS



*Größe in begrenzten Farben verfügbar.
Mehr Informationen finden Sie auf unserer Website.



SIZES		XS	S	M	L	XL	XXL
A	Half Chest	47.5	50	53	56	59	62
B	Body Length	61	63	65	67	68	69
C	Sleeve Length	69	71	72.5	73.8	75	76.3

Kombinationsmöglichkeiten



Angaben zur Veredlung

Eignet sich für alle Drucktechniken. Aktuelle Informationen finden Sie auf unserer Website.

Mit ähnlichen Farben waschen, Aufdruck nicht bügeln, auf links waschen und bügeln.

